



WILSON

LUXURY VILLAS

WWW.WILSON.MA

MARRAKECH. TERRE D'OPPORTUNITÉS



Investir à Marrakech présente des avantages significatifs. La ville, régulièrement en tête des destinations touristiques, offre des opportunités lucratives dans l'immobilier et la location saisonnière.

La culture riche de Marrakech et son attrait touristique contribuent à attirer de plus en plus d'acheteurs et de vacanciers. La stabilité politique et économique du Maroc, renforce par ailleurs la confiance des investisseurs.

Le marché immobilier en croissance permanente depuis de nombreuses années offre encore de très belles opportunités.



WILSON LUXURY VILLAS



Le projet Wilson Luxury Villas, niché entre deux magnifiques golfs, propose un cadre de vie luxueux avec une vue magnifique sur les montagnes de l'Atlas.

Chacune de ses 15 villas modernes, élégamment conçues, comptent 4 chambres spacieuses avec salle de bain. Les vastes baies vitrées inondent les espaces de lumière naturelle. Chaque villa possède une piscine privée et un espace vert.

La sécurité est assurée par des systèmes modernes, avec un stationnement privé. Wilson Luxury Villas incarne le luxe moderne avec des équipements haut de gamme, créant un style de vie exclusif et sophistiqué.



PLAN DE SITUATION



Aéroport de Marrakech
10 min



Morocco Mall
5 min



Menara Mall
10 min



Gueliz
15 min



Hivernage
12 min

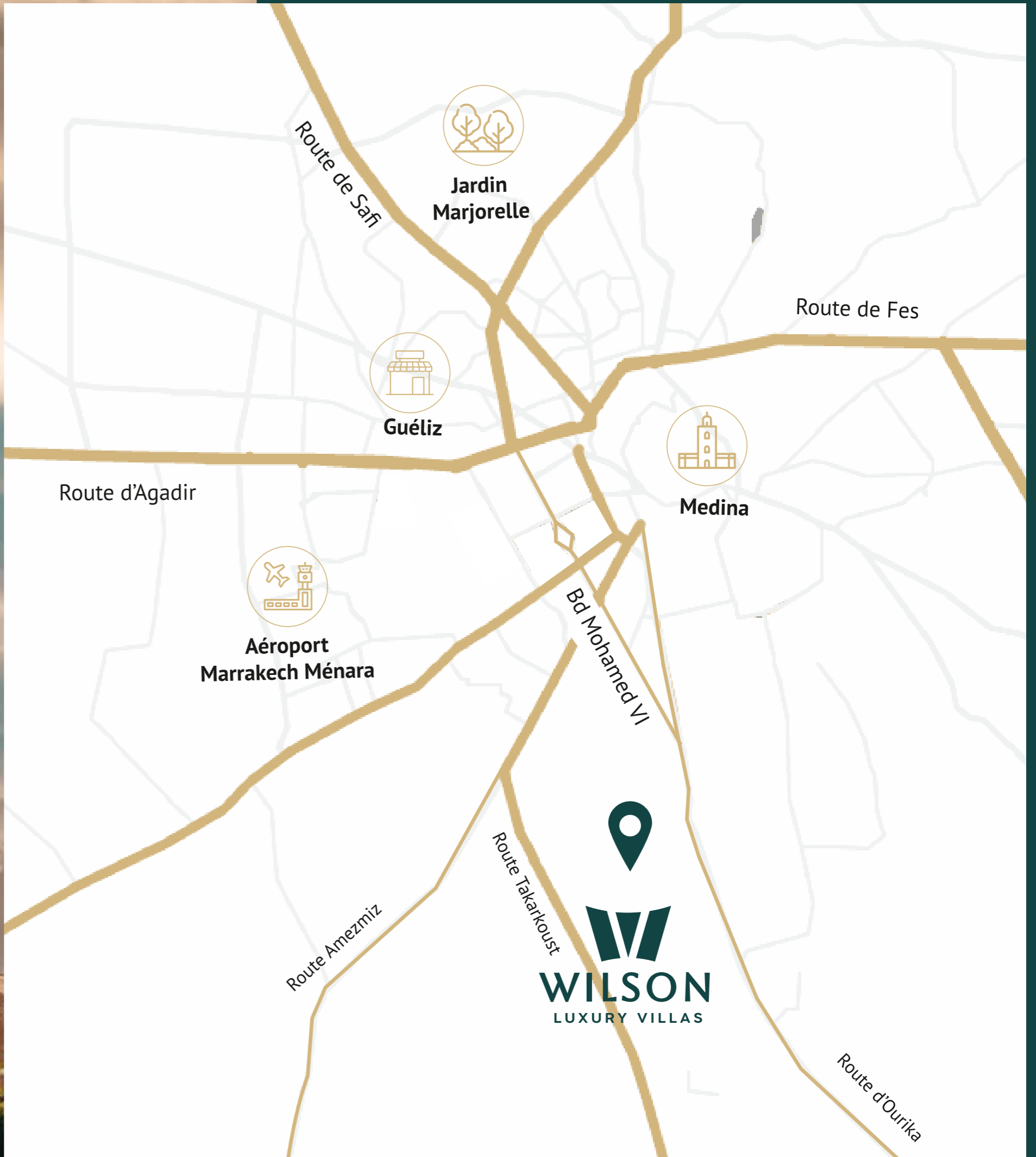


Medina
15 min



Jardin Majorelle
15 min





UNE RENTABILITÉ GARANTIE PAR LE PROMOTEUR !

Wilson Luxury Villas va au-delà de la vente de villas de luxe en offrant une rentabilité garantie à travers son service de gestion locative.

Riche d'une expérience de près de 15 ans en location saisonnière à Marrakech, nous pouvons vous garantir une rentabilité de 10%.

Dès la livraison, vous recevrez chaque mois un loyer fixe garanti par le promoteur sur une durée de minimum 2 ans.

CONCIERGERIE RÉSIDENIELLE DE LUXE !

Wilson Luxury Villas offre une prise en charge complète de votre demeure incluant la surveillance continue 24/7, le ménage intérieur, l'entretien de votre jardin, le nettoyage régulier de la piscine ainsi qu'un service de maintenance des différents équipements.



15 jours de jouissance
annuel garantie



Service de sécurité 24/7



Service de nettoyage



Service de maintenance



Entretien de votre jardin



Entretien de la piscine



Service de conciergerie

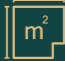
VILLA EMERAUDE


Dès l'entrée, un atrium en double hauteur crée une atmosphère spectaculaire, baignant les espaces communs de lumière naturelle.


La cuisine équipée et les salles de bains raffinées ajoutent une touche de sophistication, tandis que les chambres spacieuses offrent une vue panoramique sur les montagnes de l'Atlas.


L'espace extérieur, avec piscine et jardin, complète cette demeure en harmonie entre design moderne, fonctionnalité et confort.



 De 371 à 420 m²
Habitable 291m²


 2 Salons et
Salle à manger

 4 Chambres

 1 Chambre
du personnel

 1 Cuisine
équipée

 5 Salles
de bains

 Piscine
privative

 Jardin
privé

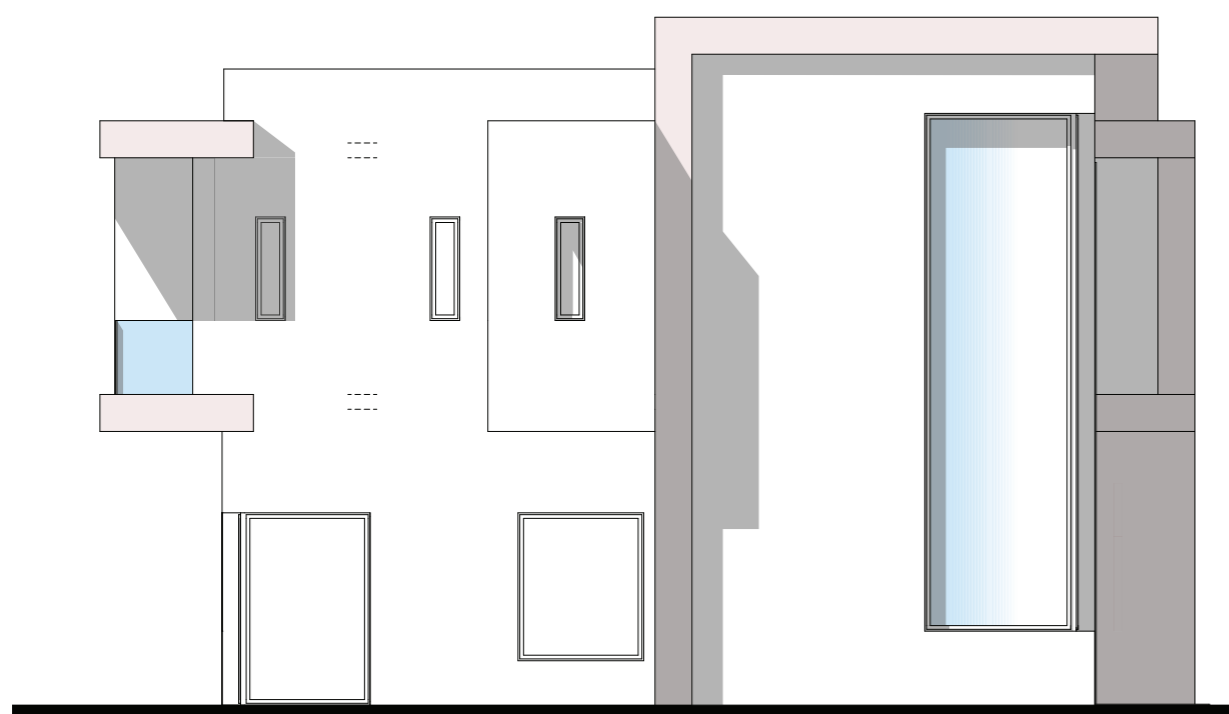
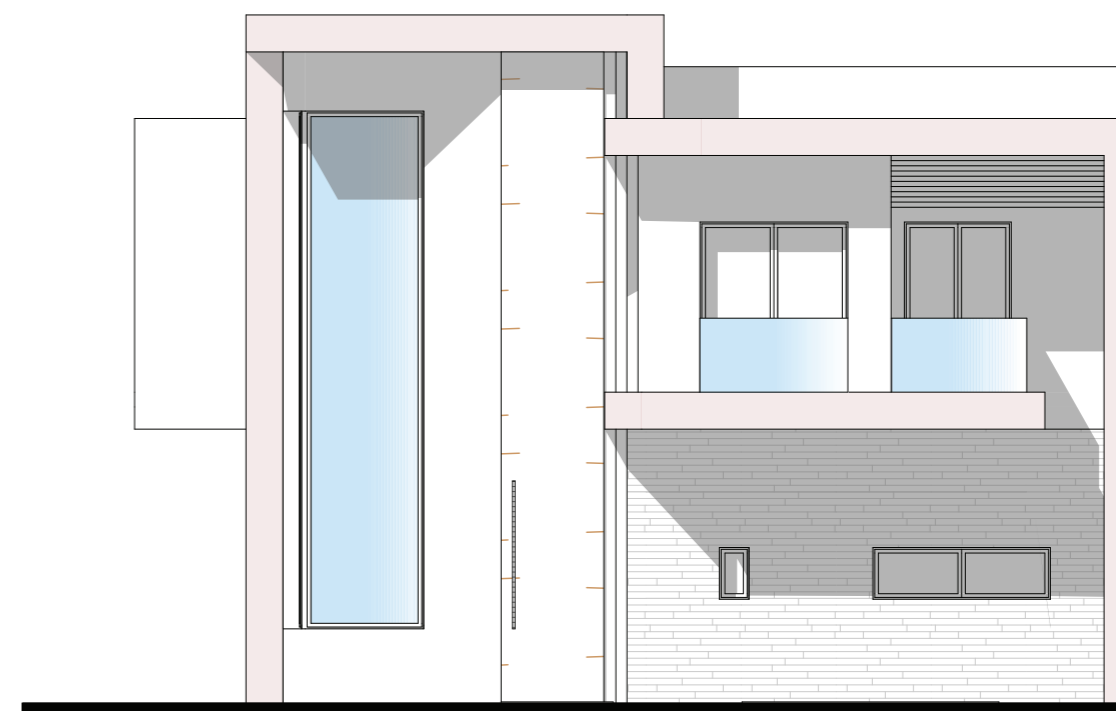


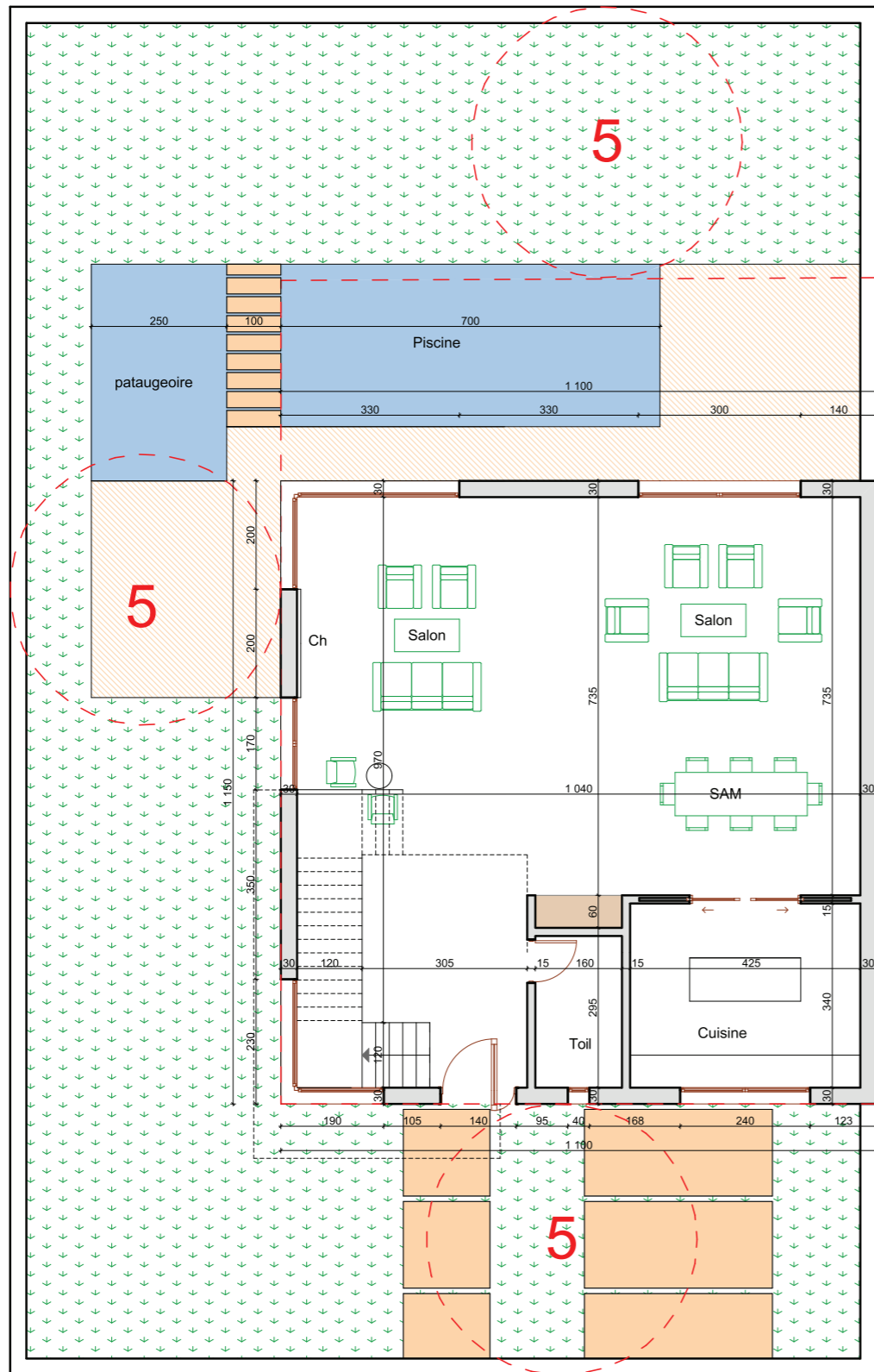




ARCHITECTURE ÉPURÉE, ESPACES OUVERTS, GRANDS VOLUMES

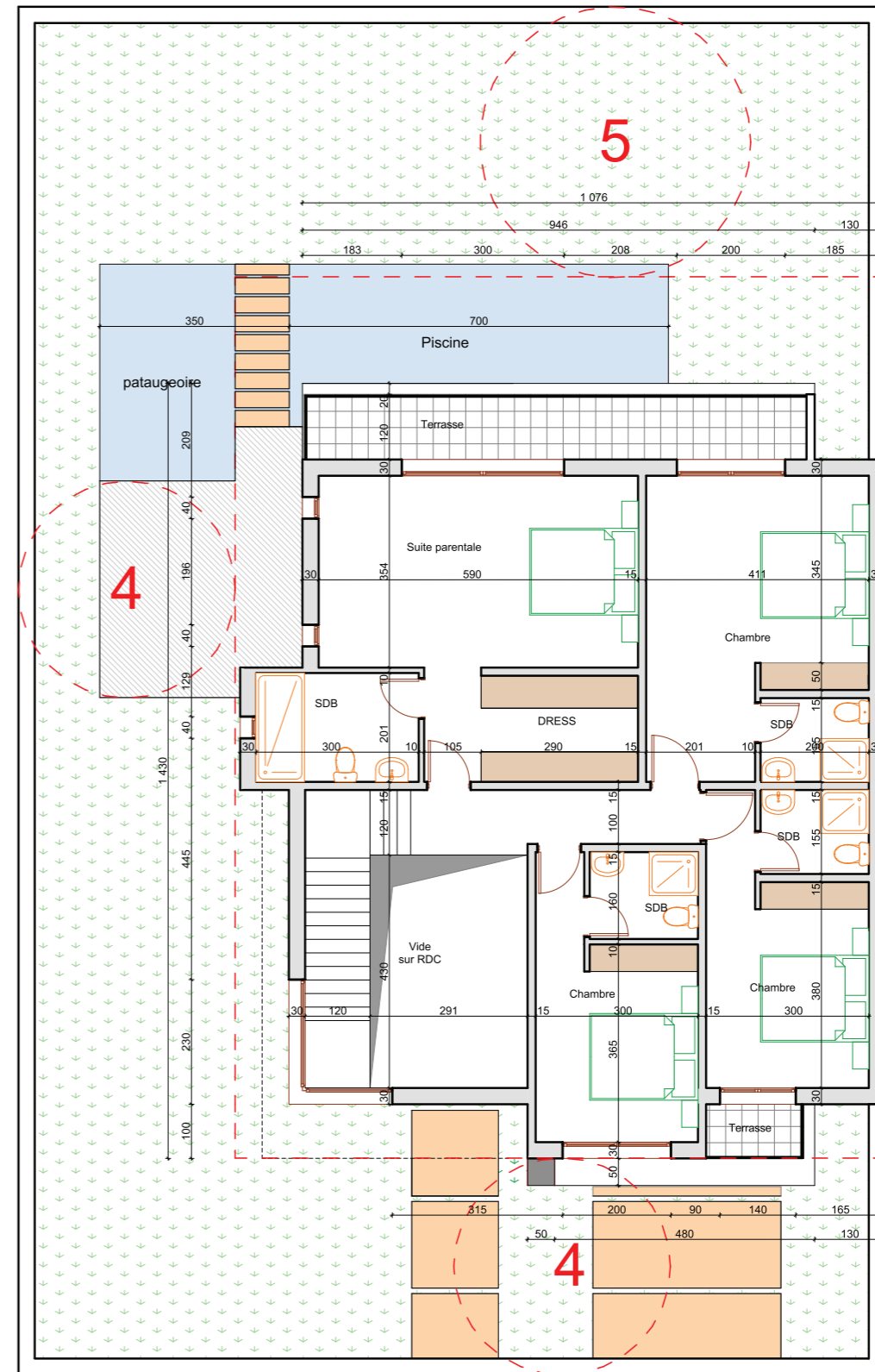
Les lignes épurées et les formes géométriques de la villa définissent un extérieur saisissant, tandis que les baies vitrées favorisent une connexion harmonieuse entre les espaces intérieurs et extérieurs. Une architecture résolument design avec des matériaux nobles.





REZ-DE-CHAUSSÉE

Surface Habitable : 135 m²



ÉTAGE

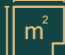
Surface Habitable : 156 m²


VILLA PERIDOT

Explorez le raffinement moderne dès que vous franchissez le seuil de cette villa exclusive. Un atrium en double hauteur crée une atmosphère spectaculaire, inondant les espaces communs de lumière naturelle, tandis que la cuisine équipée et les salles de bains délicatement conçues ajoutent une touche de sophistication.


Les chambres spacieuses offrent des panoramas saisissants sur les majestueuses montagnes de l'Atlas. À l'extérieur, un paradis s'étend avec une piscine étincelante et un jardin luxuriant, complétant cette demeure en parfaite symbiose entre design contemporain, fonctionnalité et confort absolu.





 De 307 à 400m²
Habitable 248m²

 2 Salons et
Salle à manger

 4 Chambres

 1 Chambre
du personnel

 1 Cuisine
équipée

 5 Salles
de bains

 Piscine
privative

 Jardin
privé

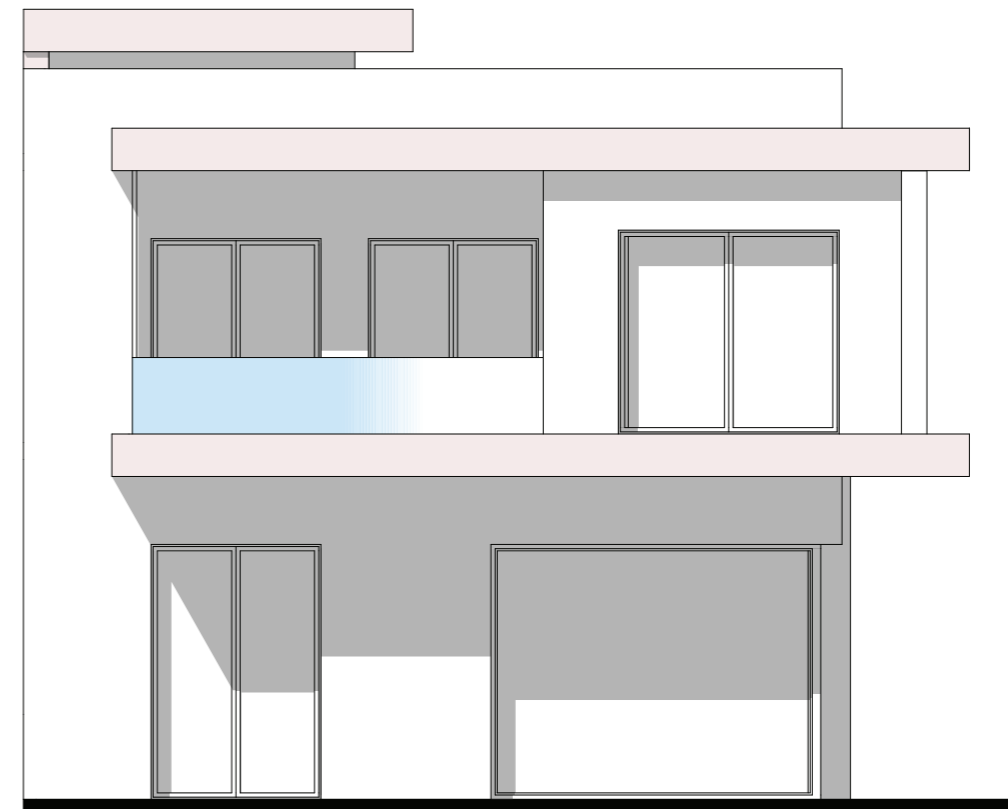
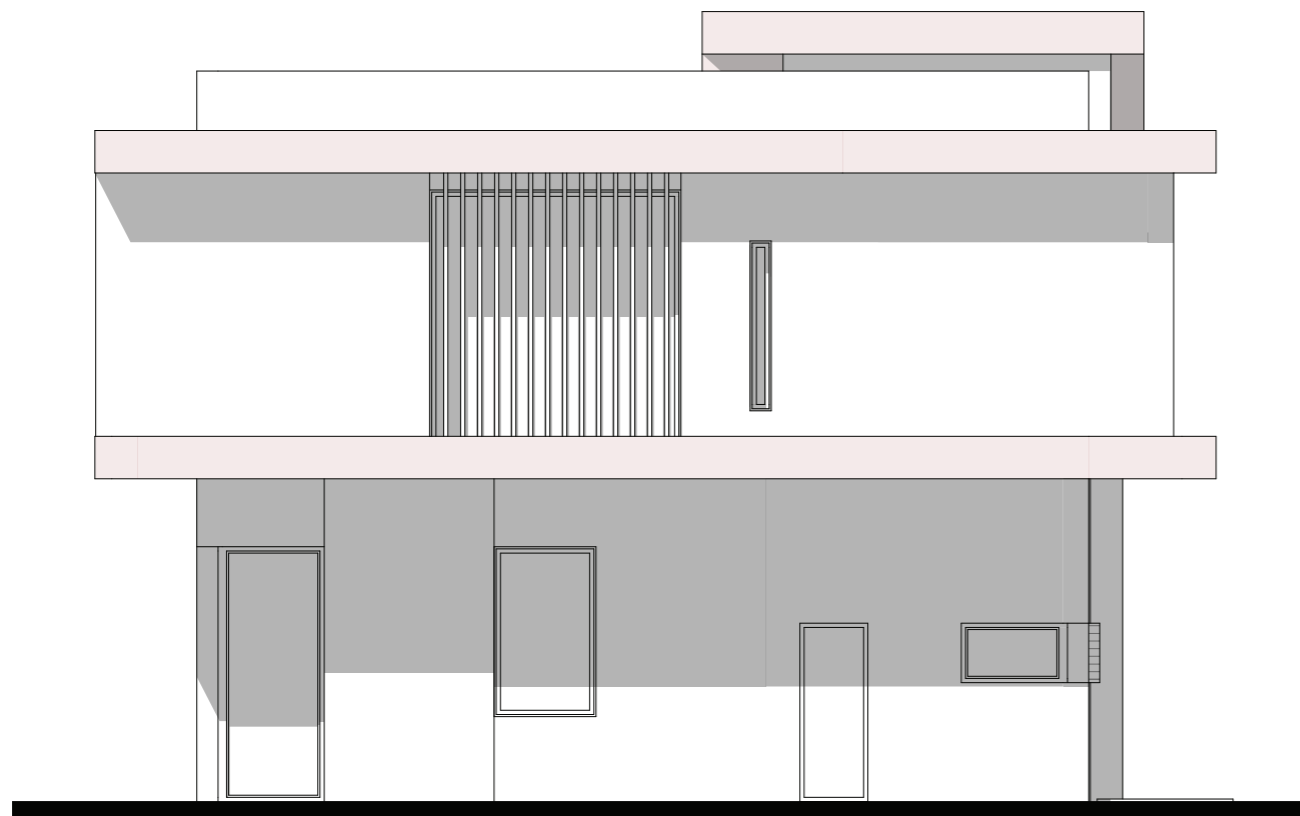
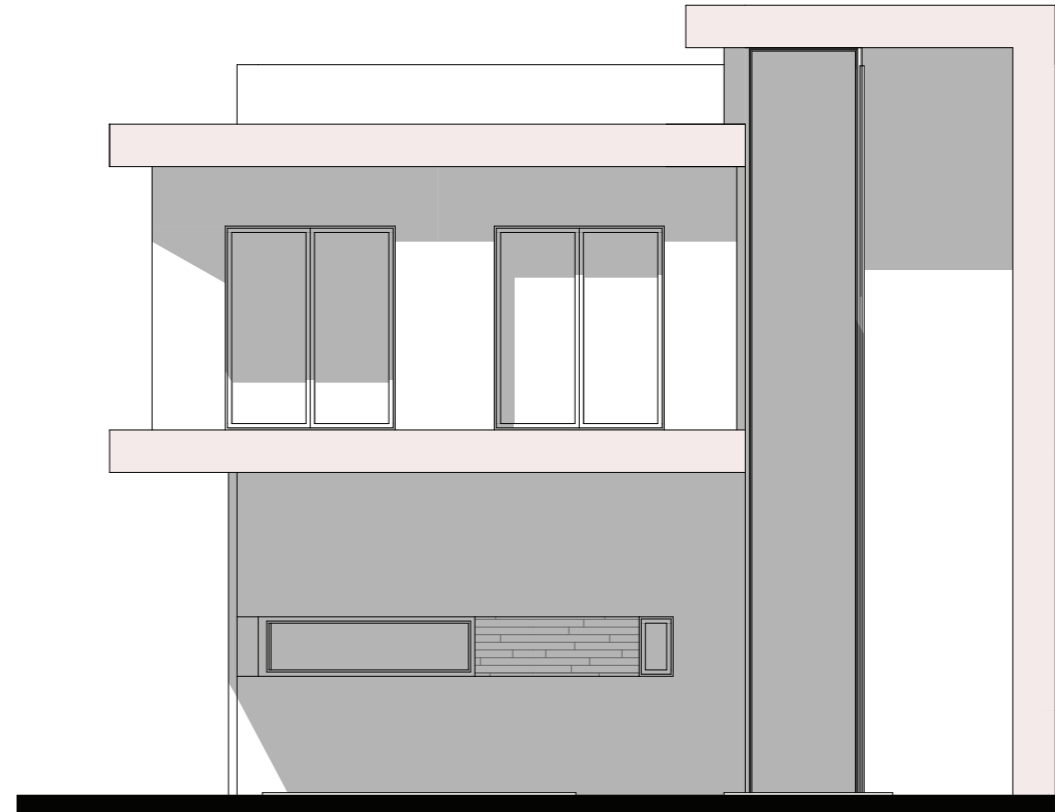


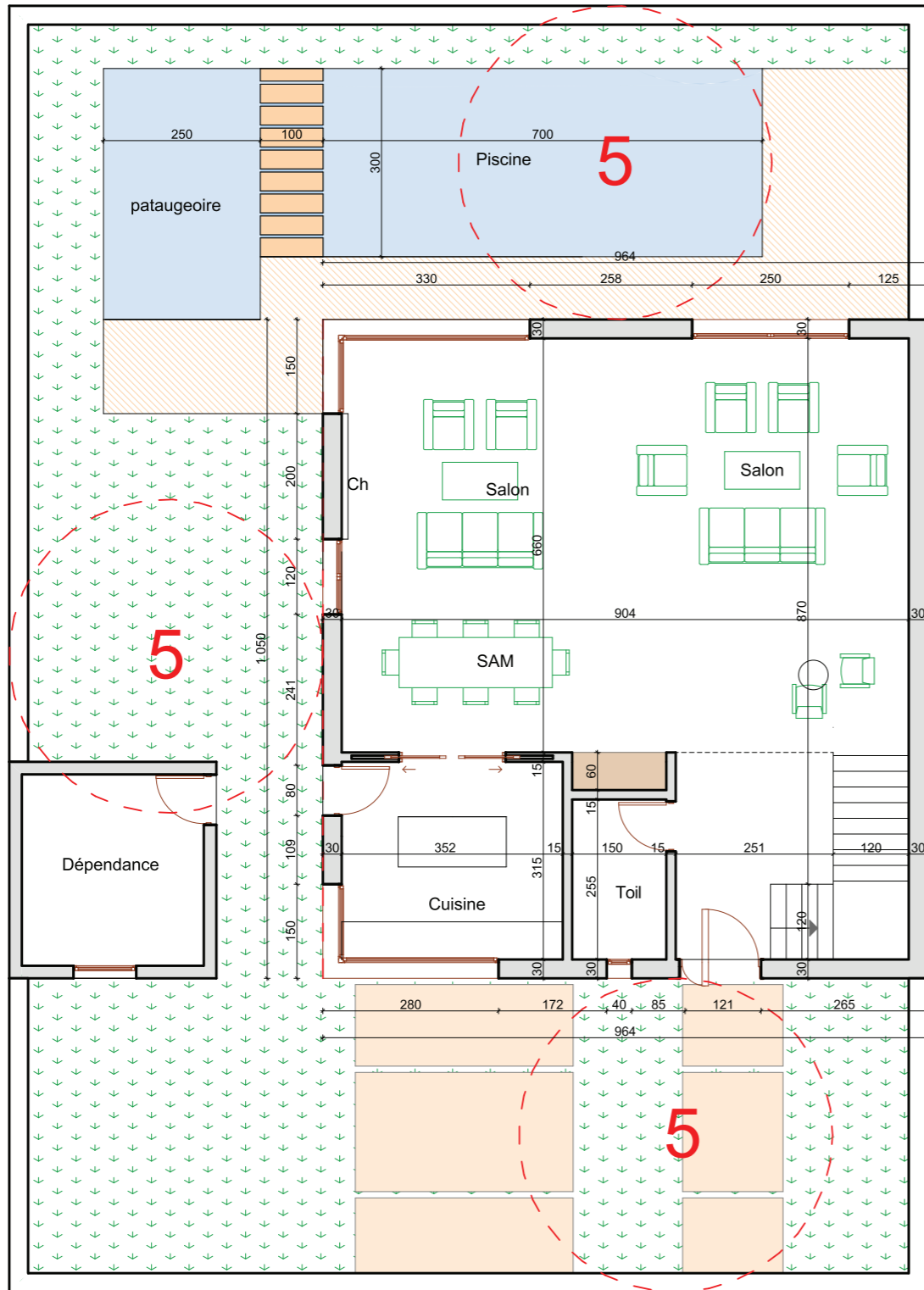




UNE EXPRESSION CAPTIVE DE L'ÉLÉGANCE MODERNE

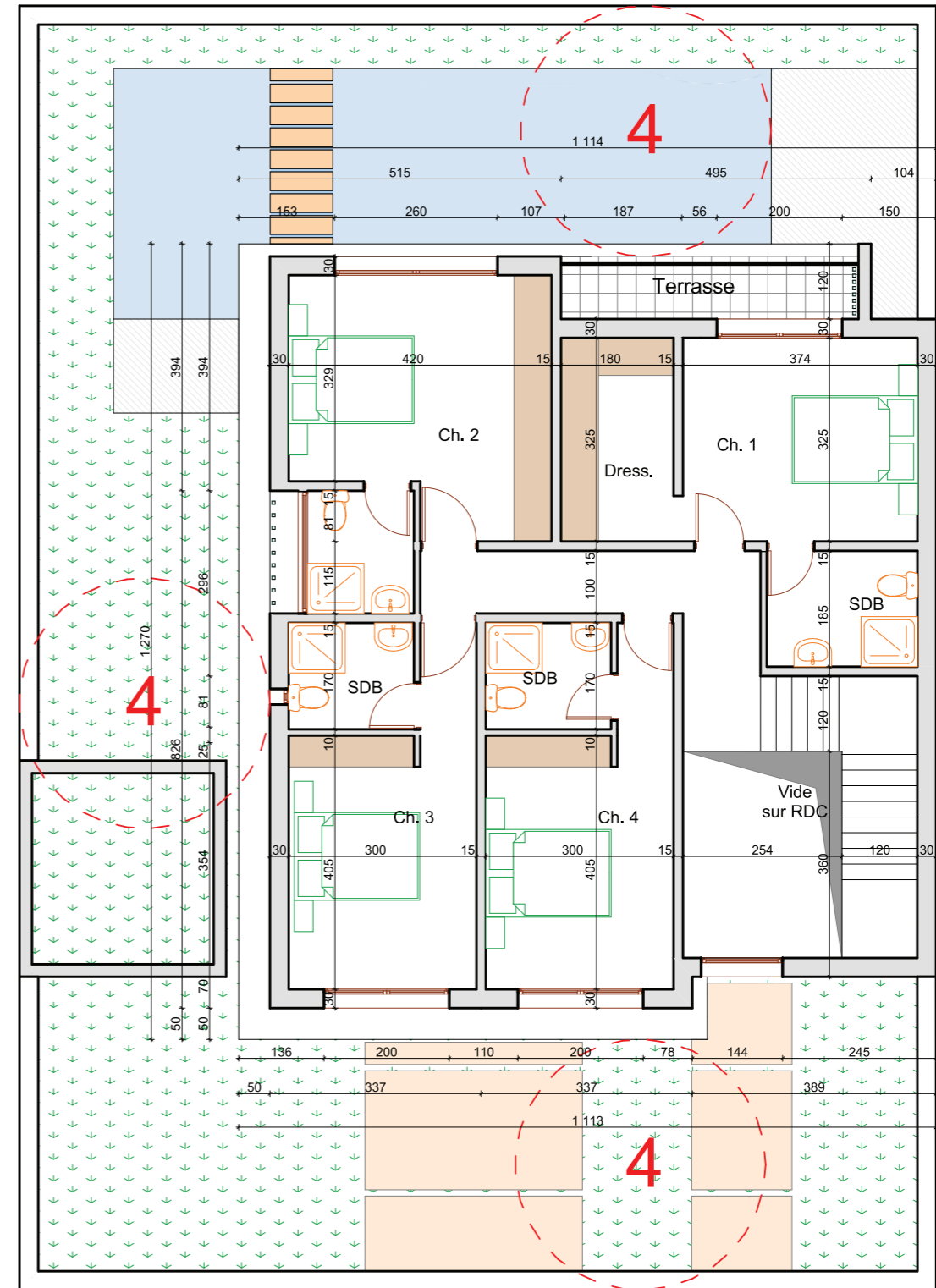
Cette façade incarne le mariage harmonieux entre l'innovation architecturale et le style contemporain. L'utilisation habile de matériaux haut de gamme ajoute une touche de luxe discret, tandis que l'éclairage astucieusement intégré accentue les contours, offrant une allure à la fois accueillante et moderne.





REZ-DE-CHAUSSÉE

Surface Habitable : 118 m²



ÉTAGE

Surface Habitable : 130 m²

TABLEAU DE CONTENANCE

DESIGNATION	SURFACE TERRAIN	SURFACE TOTALE	SURFACE RDC	SURFACE ETAGE	BUDGET
VILLA 1	307m2	248m2	118m2	130m2	4 200 000 DH
VILLA 2	307m2	248m2	118m2	130m2	4 200 000 DH
VILLA 3	342m2	248m2	118m2	130m2	4 700 000 DH
VILLA 4	311m2	248m2	118m2	130m2	4 250 000 DH
VILLA 5	404m2	291m2	135m2	156m2	5 700 000 DH
VILLA 6	404m2	291m2	135m2	156m2	5 700 000 DH
VILLA 7	570m2	400m2	196m2	204m2	7 000 000 DH
VILLA 8	308m2	248m2	118m2	130m2	4 200 000 DH
VILLA 9	371m2	291m2	135m2	156m2	5 100 000 DH
VILLA 10	338m2	248m2	118m2	130m2	4 700 000 DH
VILLA 11	371m2	291m2	135m2	156m2	5 100 000 DH
VILLA 12	357m2	248m2	118m2	130m2	4 900 000 DH
VILLA 13	371m2	291m2	135m2	156m2	5 100 000 DH
VILLA 14	400m2	248m2	118m2	130m2	5 650 000 DH
VILLA 15	420m2	291m2	135m2	156m2	5 900 000 DH



CONTACT

Notre équipe commerciale est à votre disposition pour vous présenter le projet de la résidence WILSON LUXURY VILLAS et répondre à vos différentes questions

+212 6 88 88 88 59
+212 6 12 88 84 88
contact@wilson.ma

www.wilson.ma

Résidence wilson villas route Tahnaout km8,
40 000 Marrakech Maroc

Suivez Nous



@wilsonvillasmarrakech



